

### LES VUES ÉLOIGNÉES

Dans ce paysage ouvert où les vues portent loin, les éoliennes sont potentiellement visibles depuis l'ensemble de la plaine. Les photomontages présentés ci-après sont pris depuis des points de vue représentatifs du paysage éloigné, c'est à dire les principaux axes de communication et les villages.

#### Photomontage 10 : D 5, au niveau du parc de Germinon

Distance du point photo par rapport à l'éolienne projet la plus proche : 20,1 km

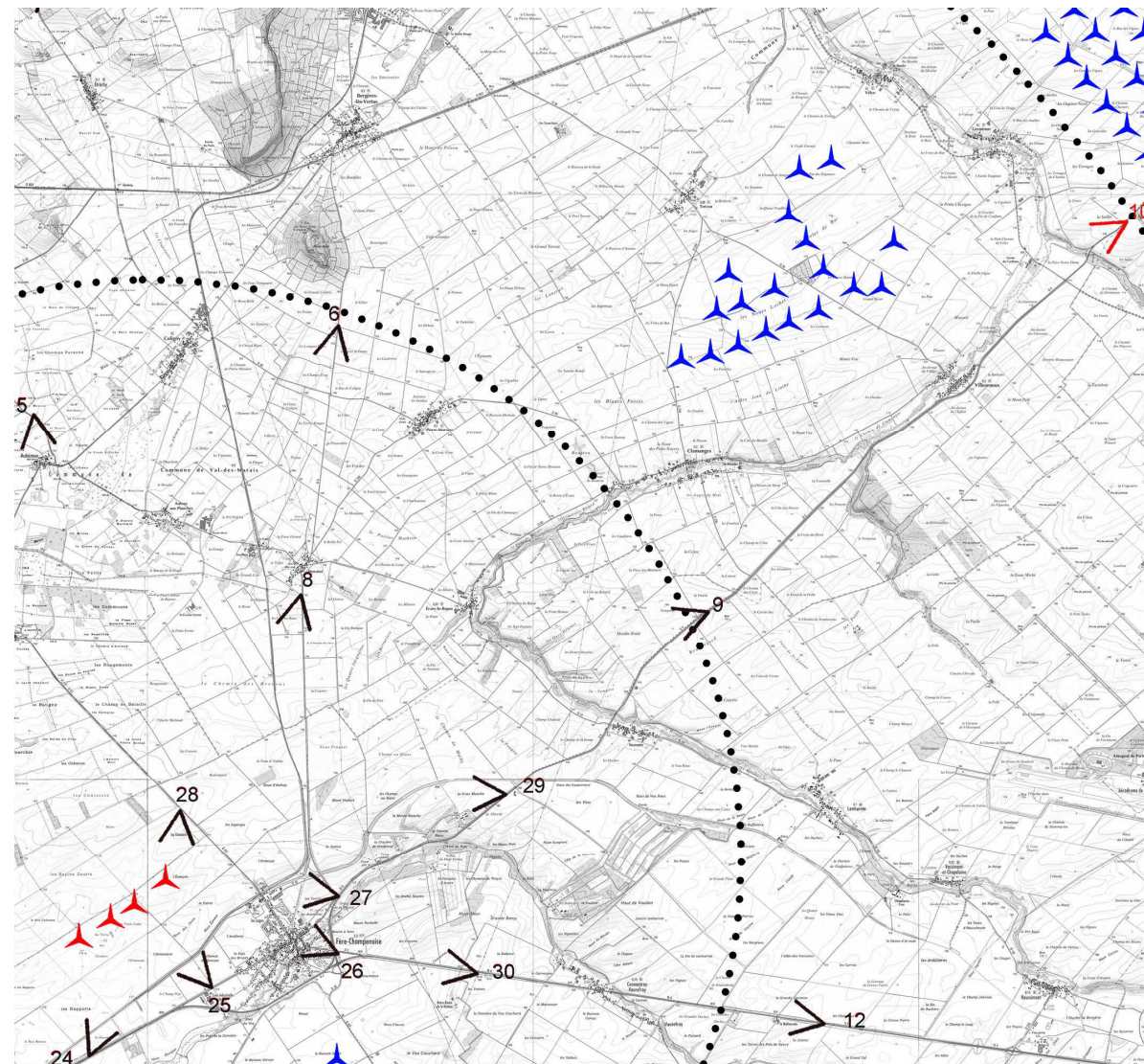
Sur l'axe routier reliant Châlons-en-Champagne à Fère-Champenoise, malgré la vue particulièrement dégagée de la plaine seule, quelques pales émergent au-dessus des ondulations. En effet, elles émergent au niveau de l'horizon sans créer de rupture dans cette ligne particulière de la plaine qui relie la terre au ciel.

Sensibilité visuelle :

Photomontage 1 - Distance par rapport au parc : 20,1 km

Très élevée	Élevée	Faible	Très faible
-------------	--------	--------	-------------

▲ Éoliennes projetées ▲ Éoliennes existantes



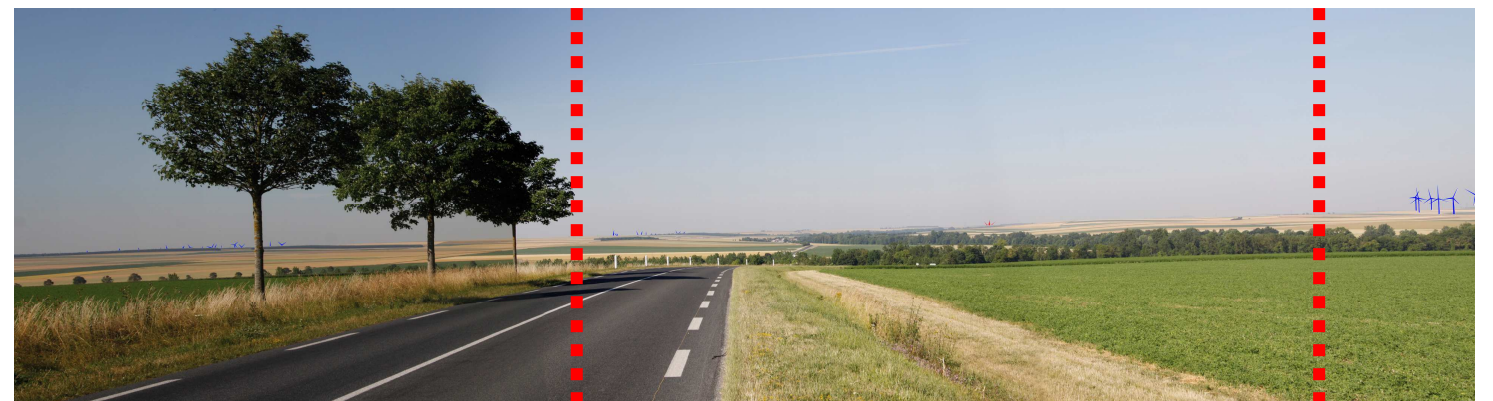
Plan de localisation du point photo



Le site actuel



Photomontage



Photomontage d'interprétation



Croquis d'analyse





Photomontage recadré à 60°



Photomontage d'interprétation recadré à 60°